

## 入居までの流れ

- 1 相談受付**  
お電話でお気軽にお問い合わせください。
- 2 見学・入居相談**  
ユノトレメゾンかしわの概要や必要な書類についてご説明します。
- 3 仮申し込み**
- 4 面談**  
入居者さま、ご家族さまとスタッフで、健康状態や生活に関して面談します。入居者さまのご来館が難しい場合は、ご自宅・病院施設などにお伺いします。
- 5 本契約**
- 6 引っ越し・入居**



## 交通アクセス



**徒歩の場合**  
JR常磐線、地下鉄千代田線、東武アーバンパークライン「柏駅」西口から徒歩約15分  
※タクシーの場合は基本料金でご利用できます。

**お車の場合**  
柏ICから国道16号線を千葉・柏方面へ約15分

サービス付き高齢者向け住宅

## ユノトレメゾンかしわ

〒277-0841 千葉県柏市あけぼの3-8-19

☎ **04-7142-7181**

📠 **04-7142-7183**

MAIL [um-kashiwa@prior-hd.co.jp](mailto:um-kashiwa@prior-hd.co.jp)

URL <http://www.prior-hd.co.jp/kashiwa/>



### 施設概要

総戸数	40戸
鉄骨造	3階建て
総延床面積	1,558.10㎡
共有設備	冷暖房完備／エレベーター ／大浴場／浴室／機械浴室 ／洗濯室／食堂／厨房
居室設備	エアコン／洗面／浴室(一部) ／ミニキッチン／トイレ／救急呼出装置／火災警報装置
開設年月	2013年1月
利用形態	賃貸借

介護・看護・医療の連携による  
トータルサポートで、  
自由で安心な毎日を支えます。



UNOTRE MAISON KASHIWA



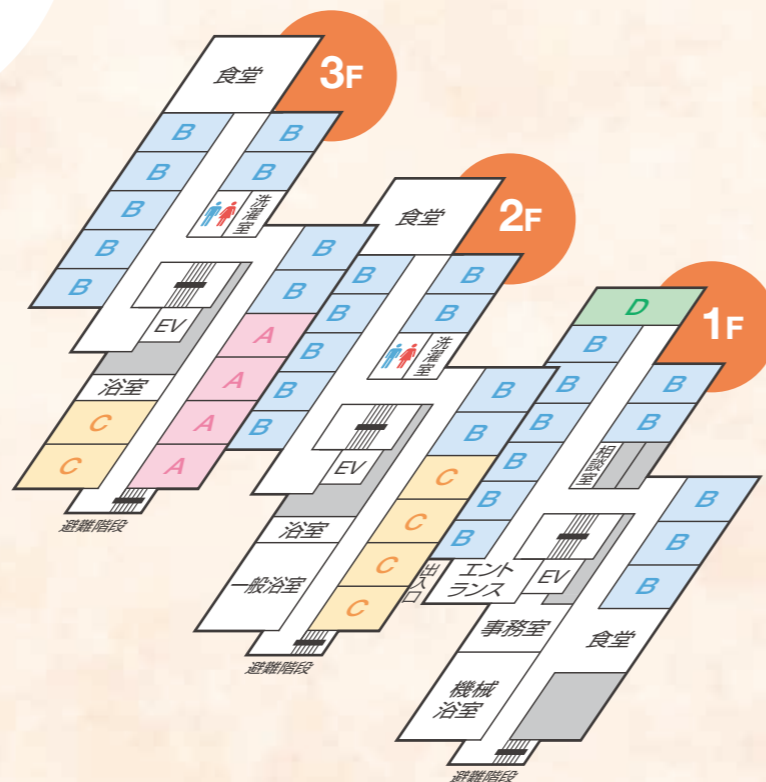
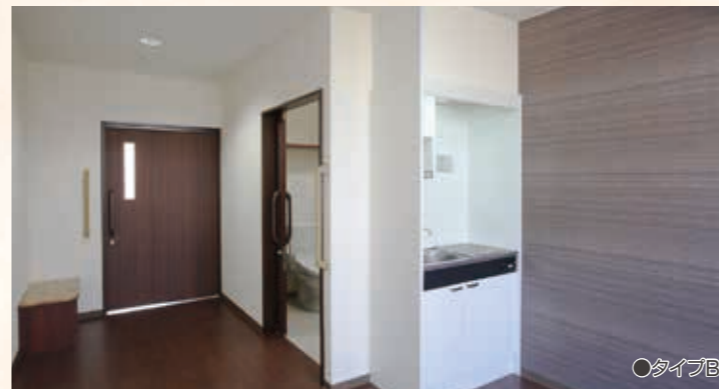
株式会社武蔵野プリオ

## ユノトレメゾンかしわ

大手医療グループが運営する「サービス付き高齢者向け住宅」

# 医療に強い、自由と安心の住まい

ユノトレメゾンかしわは、首都圏1都6県で病院と介護施設を運営する上尾中央医科グループ(AMG)の一員です。グループで培ってきたノウハウで入居者さまの健康と安心、そして自由な生活をサポートします。



AMGの協力・連携により質の高いサービスをご提供します

## 介護

手厚い介護と相談対応

プリオ訪問介護ステーション  
かしわ

プリオ居宅介護支援事業所  
かしわ

## 看護

当施設への訪問看護

こすもす訪問看護ステーション  
プリオ流山訪問看護ステーション

## 医療

外来診療・救急対応

柏厚生総合病院

### 施設の特徴

#### 介護士資格をもつスタッフが24時間常駐

入居者さまを理解したスタッフが昼夜を完全サポートします。

#### 看護師資格をもつスタッフが日中常駐

管理者をはじめ、スタッフ複数名が看護師資格をもっています。専門知識に基づき、グループの病院・施設と連携します。お看取りも可能です。

#### 食事は施設で調理・治療食も対応

施設内で食事を調理・提供しています。治療食は個別対応が可能です。



## 入居条件

60歳以上の方

共同生活ができる方

保証人を立てられる方

医療行為につきましてはご相談ください。鼻腔経管、気管切開、呼吸器の対応はできません。

## 費用 ※全て税込

入居費用(1ヶ月あたり)

Aタイプ (21㎡)	Bタイプ (18㎡)	Cタイプ (21㎡)	Dタイプ (25㎡)
風呂あり	風呂なし	風呂なし	風呂なし
家賃 75,000円	家賃 70,000円	家賃 73,000円	家賃 73,000円
+	+	+	+
共益費 30,000円			
+	+	+	+
基本サービス費 33,000円			
合計 138,000円	合計 133,000円	合計 136,000円	合計 136,000円

※入居時に家賃2ヶ月分の敷金をいただきます。退去時に精算、残額を返却します。一時金、礼金・保証金、更新料、手数料は不要です。

## 食事代(1日3食分/1ヶ月あたり)

58,320円

食事代は月単位での注文となります。1日1食~3食のご提供が可能です。

## その他費用

その他別途、医療費、薬剤費、オムツ代などの費用がかかります。介護保険の利用者負担分、生活支援サービスの費用は別途契約となります。

## 基本サービス

### 安否確認

毎日、スタッフが各居室に伺い安否確認を行います。災害時には安否確認サービスアプリを利用し、ご家族さまに速やかにご連絡します。

### 生活相談

入居中のお困りごとや、介護度が重くなった場合のご不安について、介護福祉士・看護師資格を持つスタッフが相談をお受けします。

### 緊急時対応

各居室のベッドサイド、トイレ、浴室にあるスタッフコールを押していただければ、スタッフが駆けつけて対応します。